

BLADGJØDSEL



FOLIO Ca

grönn
gjødsel



10 kg

Folio Ca – Bladgjødning til bruk ved mangel på kalsium

Ferdig formulert bladgjødning til bruk mot kalsiummangel ved sprøyting på bladverk i potet, frukt og bær. Styrker plantens utvikling av knopper og blader. Stimulerer blomsten, dannelsen og vekst av frukten.

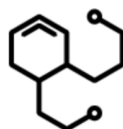
Brukes etter en bladanalyse eller som forebyggende før perioder med økende mineralbehov, som ved blomstring, fruktsetting eller under sterk vekst og utvikling. Folio Ca inneholder en høy konsentrasjon av kalsium i kombinasjon med en dispergent, som sørger for at mineralet får kontakt med bladoverflaten, og veksten får god mulighet til å ta det opp. Dispergenten er av plantemateriale og er organisk omsettbart. For å hjelpe vekstene ut av mineralmangel er Folio Ca tilsatt energi i form av en bladgjødning (Pepton). Folio Ca tas opp i veksten i løpet av noen timer og virkningen kan være synlig allerede samme dag. Folio Ca kan brukes sammen med andre typer bladgjødning eller plantevernmidler. Folio er et økologisk godkjent korrektiv.

Avling	Målsetting	Anbefaling
Eple	For utvikling og farge.	3-8 behandlinger med 10-14 dagers intervall fra kronbladfall. For bedre farge på eplene behandling når frukten har begynt å skifte farge, gjøres gjentatt etter 7 dager, normalt 2-3 uker for høsting.
Potet	Stimulere tidlig vekst(1) og øke knollantall(2) og størrelse(3).	(1) Brukes en uke etter oppspiring. (2) Brukes når halvparten av stolon-toppene er dobbelt så tykke som resten. (3) To behandlinger når knollene er ca 10 mm, gjenta en gang etter 14 dager.
Salat på friland	Styrker vekst og utvikling	2-3 behandlinger med start 10-14 dager etter planting eller oppspiring. Behandlingen gjentas med 7-10 dagers intervall.
Blomkål	Stimuler begynnelsen hodedanning. Spesielt ved lav jordtemperatur.	2 til 3 behandlinger ved tilvekstpunktets strekning til begynnelsen hodedanning. Spesielt ved lav jordtemperatur på våren/forsommeren. Gjentas hver 7 til 14 dag.
Steinfrukt	Stimulere vekst og utvikling	2-5 behandlinger med 7-14 dagers intervall fra kronbladfall.



Analyse

Kalsium (Ca)	18 %
Pepton	20 %
Organisk karbon	4 %



Innhold

Alle aminosyrer (i Pepton delen) er av type L	
Alanine	Threonine
Lysine	Glicine
Arginine	Tryphophan
Methionine	Histidine
Aspartic acid	Tyrosine
Phenylalanine	Isoleucine
Cysteine	Valine
Serine	Leucine
Glutamic acid	Proline



Anbefaling

Blandes i vann etter ønsket dosering, etter erfaring, jord- eller bladanalyse.
50 - 200 gram (tørr vekt) pr. dekar.

grønn
gjødning

GRØNN GJØDSEL AS

Strømfossveien 470
1890 Rakkestad

www.gronngjodsel.no

+47 92 48 50 00