

# MINERAL GJØDSEL



**PATENTKALI**



**grønn**  
gjødsel



# Patentkali

15 kg/600 kg

**Patentkali er en høykonsentrert økologisk gjødsel som inneholder kalium- og magnesiumgjødsel (25% K) som i tillegg inneholder magnesium og svovel, i en ideell balanse for planter. Alle næringsstoffene er lett vannløselige og umiddelbart tilgjengelige.**

Patentkali har en lav saltindeks og er praktisk talt kloridfri (maks. 3%). Det er dermed en ideell K, Mg og S kilde for klorid- og saltsensitive avlinger som frukt, grønnsaker, poteter, solsikker og skogstrær.

Patentkali utvinnes fra kaliumsalt av naturlig opprinnelse. På grunn av sin naturlige opprinnelse og den minimale behandlingen i gjødselabrikker, er Patentkali egnet for organisk landbruk i henhold til forskrift (EC) 834/2007 og (EC) 889/2008. Patentkali har også blitt sertifisert av Soil Association (UK) for bruk i organiske jordbruksystemer.

Spesielt egnet til klorømfintlige vekster, som potet. Har positiv virkning på stivelsesinnhold, lagringsdyktighet og smakelighet hos potet. Patentkali er effektiv på alle jordtyper, uavhengig av pH.

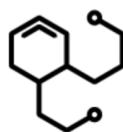
## Generelle anbefalinger

Avling	Målsetting	Anbefaling
Korn og oljevekster	Påfør på begynnelsen av våren, på raps for oljefrø for å optimalisere syntesen av utbytte, protein og olje. Til hvete for å øke utbytte og for å sikre kornproteinkvalitet. På malt bygg for utbytte og kvalitet.	Tilføres etter jordanalyser
Erter	Påfør rett i såbed eller like etter spiringen. Dette er en null-N gjødsel som bringer lett tilgjengelig kalium og svovel til avlingen, og kan derfor tas opp av planten på et tidlig tidspunkt for å mate nitrogenfikseringen, som forekommer i rotknutene og for proteinsyntese i planten.	Tilføres etter jordanalyser
Eng	Anvendelse av husdyrgjødsel og gylle er ingen sikker kilde til tilgjengelig kalium eller sulfat, og betraktes best som å opprettholde jordreserver. Kaliumsulfat bør påføres i samsvar med nitrogenbehov som nødvendig for å oppnå optimal gressvekst gjennom sesongen i riktig K:N:S-forhold.	Tilføres etter jordanalyser



### Analyse

Kaliumsulfat (K <sub>2</sub> SO <sub>4</sub> )	min 50 %
Magnesiumsulfat (MgSO <sub>4</sub> )	min 30 %
Andre sulfater (CaSO <sub>4</sub> , etc.)	ca. 1,5 %
Klorider (KCl, NaCl)	5,5 %
Krystallisasjonsvann (H <sub>2</sub> O)	12 %



### Innhold

Vannløselig magnesiumsulfat, kaliumoksyd, magnesiumoksyd og svoveltrioksyd. Størrelsesfraksjoner:	
> 5.0 mm	2 %
2.0 - 5.0 mm	92 %
< 2.0 mm	6 %



### Anbefaling

Referer til jord- og eventuelt blad analyse, samt konsulter din rådgiver, plantens næringsbehov og avlingsnivå. Kan påføres før veksten tar til på våren. Målet er ofte å tilpasse svovelkravene til avlingsnivå.

**grønn**  
gjødsel

GRØNN GJØDSEL AS

Strømfossveien 470  
1890 Rakkestad

[www.gronngjodsel.no](http://www.gronngjodsel.no)

+47 92 48 50 00