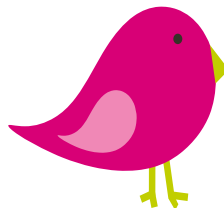


TORVFRI PLANTEJORD

VAREDEKLARASJON



Egner seg
også som
jordforbedring!

Grønn Vekst sin misjon er å resirkulere og tilbakeføre avfallsressurser til jord. Vi baserer vår jord på ulike komposter og organisk gjødsel. Dette er verdifulle gjenbruksressurser med en rik mikroflora. Komposten bidrar med organisk materiale som er viktig for jord- og plante helse, og næringsstoffer i jorda som frigjøres over tid.

Jorden er produsert i Norge og er dyrket, testet og utviklet med tilsyn og kontroll i egen forskningsavdeling. Alle TORVFRI jordprodukter er godkjent av mattilsynet.

VARETYPE OG SAMMENSETNING

TORVFRI PLANTEJORD er et blandet dyrkingsmedium av moden hagekompost¹, trefiber, matkompost² og sand. Produktet er også tilsatt organisk hønsegjødsel³.

TORVFRI PLANTEJORD er finsåddet, og leveres i sekk á 40 liter. Egenvekt er ca. 0.5 kg/l, og jorden klassifiseres som en mineralblandet moldjord.

TORVFRI jord fra Grønn Vekst inneholder stabil kompost og har derfor en rik sammensetning av gunstige mikroorganismer som bakterier, sopp, insekter og andre jordboere. Disse bryter ned organisk materiale, forsyner plantene med næringsstoff og sørger for sunne og gode vekstbetingelser. Jorda har en luftig struktur, og god evne til å holde på næringsstoffer og vann.

Registreringsnummer hos Mattilsynet: **10591**

INNHold AV PLANTENÆRINGSSTOFF

Fysiske og kjemiske egenskaper i TORVFRI PLANTEJORD. CAT-metoden måler plantetilgjengelige næringsstoffer løselig i kalsiumklorid/DTPA.

Analyseresultater					
Tørrstoff	g/l	374	Magnesium (Mg-CAT)	mg/l	180
Organisk innhold	% TS	28.5	Natrium (Na-CAT)	mg/l	220
pH		7.5 - 8.0	Svovel (S-CAT)	mg/l	41
Densitet	kg/m ³	500	Bor (B-CAT)	mg/l	0.66
Elektrisk konduktivitet	mS/m	66.9	Kobber (Cu-CAT)	mg/l	1.4
Total Nitrogen (Kjeldahl-N)	mg/l	2 810	Jern (Fe-CAT)	mg/l	120
Fosfor (P-CAT)	mg/l	38	Mangan (Mn-CAT)	mg/l	18
Total Kalsium (Ca)	mg/l	7 900	Sink (Zn-CAT)	mg/l	18
Kalium (K-CAT)	mg/l	950	Molybden (Mo-CAT)	mg/l	0.1

¹ Hage/Park kompost fra Avfall Sør, Støleheia, registreringsnummer hos Mattilsynet; 2564. Holder kvalitetsklasse 1.

² Biokompost fra Avfall Sør, Støleheia, registreringsnummer hos Mattilsynet; 96. Holder kvalitetsklasse 1.

³ Hønsegjødsel 4-1-3 fra Reve Kompost, Jæren, registreringsnummer hos Mattilsynet; 9367. Holder kvalitetsklasse 1.

BRUKSVEILEDNING

Bruksområder

TORVFRI PLANTEJORD er en allsidig jord som egner seg til beplantning og ompotting i bed og pallekarmer, og som jordforbedring. Rett og slett en all-round jord som kan brukes til det aller meste. Næringsrik kompost og organisk hønsegjødsel sikrer plantene god etablering og vekst. Trefriberet gir jorden en lett og god struktur så planterøttene får tilgang på luft.

TORVFRI PLANTEJORD har ingen bruksbegrensninger og er tillatt i økologisk dyrking.

Gjødsling

Vedlikeholds-gjødsling bør gjøres om planten trenger det. Ser du at veksten stagnerer eller at plantene får gule blader er dette ofte et tegn på at plantene kan få mer næring. Følg gjødselråd etter den unike plantens behov og anvisning på gjødselprodukt. Kalking er i de aller fleste tilfeller ikke nødvendig siden moden kompost har en pH på rundt nøytral.

Vanning

Vann regelmessig og etter den unike vekstens behov. Av og til kan jorden tørke litt på jordoverflaten. For at du skal unngå overvanning, putt fingeren i jorda og sjekk fuktigheten!

Tips for planting i pallekarm:

1. Om du vil ha pallekarmer i hagen kan du sette pallekarmen rett på gresset. Da kan det være lurt å legge noen aviser i bunn slik at ugress ikke vokser opp gjennom jorda. Dersom du vil ha pallekarmer på balkongen bør du ha underlag under. Sørg for at bunndekket har noen få hull så vann kan renne ut – da vil ikke plantene dine drukne selv ved mye nedbør. Det er ulikt for ulike planter hvor mye jord de vil ha. I hagen er det som regel nok med én pallekarm i høyden fordi planterøttene vil vokse ned i bakken etter hvert. På balkongen kan du sette flere pallekarmer oppå hverandre så får du plass til mer jord.
2. Når pallekarmen er på plass, er det bare å fylle i TORVFRI PLANTEJORD. Trykk jorden litt forsiktig sammen underveis.
3. Plantene du skal plante i pallekarmen bør ha fuktig jord når de plantes. For eksempel kan du sette plantene i vann i 15 minutter før du setter i gang.
4. Plant deretter plantene dine i TORVFRI PLANTEJORD og trykk jorden sammen rundt planten.
5. Vann godt!

