

Sirkula hagekompost

Kortreist, torvfri, kompostbasert og et rikt mikroliv

Varedeklarasjon for jordforbedringsmidler

«KAN BRUKES I ØKOLOGISK PRODUKSJON»

FAKTABLAD FOR SIRKULA HAGEKOMPOST

OM SIRKULA KOMPOST

På kretsløpsparken omdanner Sirkula kortreist hageavfall til næringsrik kompost. All kompost hygieniseres gjennom varmkompostering og stabiliseres i minimum 15 måneder før den brukes i produksjon til Sirkula hagekompost. Blir våre jordprodukter riktig brukt bidrar komposten med all sitt organiske materiale og det rike mikrolivet til økt trivsel for plantene og kan beskytte plantene mot plantesykdommer og skadegjørere. Over flere vekstperioder frigjøres viktige næringsstoffer og gjøres tilgjengelig for vekstene. Komposten oppfyller gjødselvareforskriftens §28 om urenheter. Urenheter kan være plast, glass o.l.

Hagekompost er fri for plantesykdommer, fremmede arter, rotugress og kan ha minimalt med frøgress.

BRUKSOMRÅDE

Sirkula hagekompost er registrert i Debio sitt driftsmiddelregister som betyr at produktet kan brukes i økologisk produksjon. Komposten regnes som et jordforbedringsmiddel som kan fritt brukes til privat og profesjonell dyrking av grønnsaker. Den kan også brukes i private hager, parker, grøntarealer, så vel som i store anleggsprosjekter til forskjellige formål. Komposten gir en fin mørk farge som toppdekk for eks. i staude- og blomsterbed eller rundt busker og trær. Plantene forsynes samtidig med viktige næringsstoffer som sakte trenger ned til rotlaget. Blandes kompost med eksisterende jord blir jorden mer næringsrik, får en rikholdiger mikroliv og blir luftigere.

Komposten inneholder en rekke viktige næringsstoffer som frigjøres i takt med plantenes behov over flere år. Det er ikke tilsatt sand eller andre tilsetningsstoffer i hagekomposten. Hagekomposten kan brukes kun i mindre mengder til surjordplanter, da pH verdien er rundt 8.

VARETYPE

Sirkula hagekompost er en finsåldet hygienisert og stabilisert jordforbedringsmiddel og består 100% av kompost uten tilsatt sand. Komposten har en fin mørk farge og inneholder strukturgivende materiale som er gunstig for oksygentilførsel og bidra til god drenering av jorda. Produktet leveres i bulk. Siktet 0 til 20 millimeter.

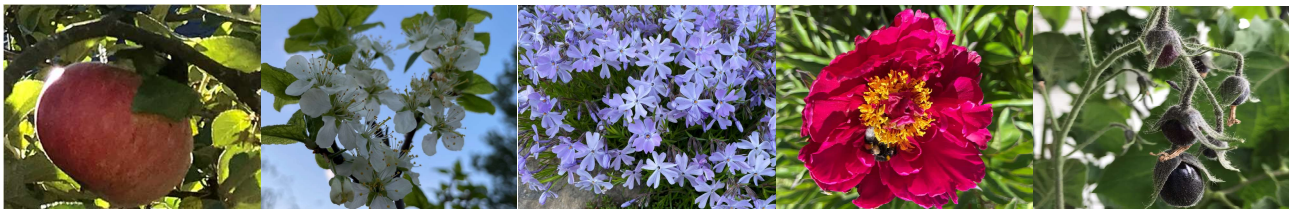
EGENVEKT: 800 kg/ kubikk¹.

BATCH: SHK 2026 05

HYGIENISERINGSMETODEN: Termofil biologisk behandling

STABILISERINGSMETODEN: Aerob biologisk behandling

¹ Produksjon og lagring skjer under åpen himmel. Vekt på volum kan påvirkes av gjeldende meteorologiske forhold.



KJEMISKE OG FYSISKE EGENSKAPER

KORNFORDELING	PARTIKKELSTØRRELSE	ANDEL I PROSENT
Strukturgivende partikler	> 2 mm	21,9 %
Strukturgivende partikler grov	0,6 til 2,0 mm	18,26 %
Strukturgivende partikler mellom	0,2 til 0,6 mm	15,1 %
Strukturgivende partikler fin	0,06 til 0,2 mm	16,92 %
Finstoffer	<0,002 til 0,06 mm	25,79 %

PLANTENÆRING

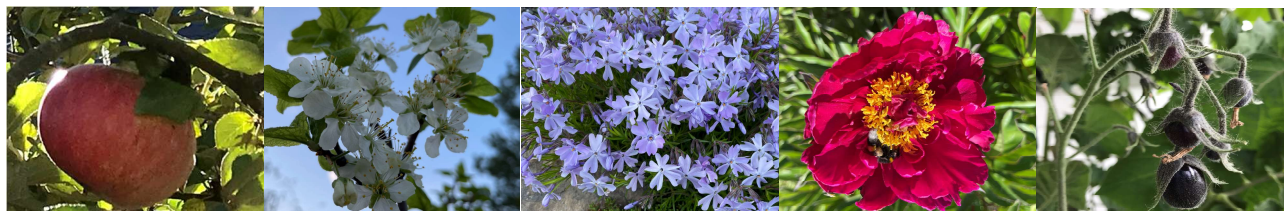
Bruk av kompost kan gi en sunnere og mer stabilt vekstforhold for plantene. Kompostens biologiske mangfold forsyner plantene med verdifulle næringsstoffer som frigjøres i takt med plantenes behov over tid.

Det er ikke tilsatt kunstgjødsel eller kalk i Sirkulas kompost.

NÆRINGSSTOFFER	RESULTAT	FYSISKE EGENSKAPER	RESULTAT
Plantetilgjengelig fosfor (Olsen P-metoden)	84 vekt%	Tørrestoffinnhold (TS)	47,7 %
Plantetilgjengelig kalium (K-Al)	0,483 vekt%	Organisk innhold/ humus (glødetap metode)	30,5 % TS
Plantetilgjengelig kalsium (Ca-Al)	2,42 vekt%	Total organisk karbon (TOC) IR metode	17,5 vekt% TS
Plantetilgjengelig magnesium (Mg-Al)	0,207 vekt%	pH (H ₂ O)	8,4 pH
Plantetilgjengelig natrium (Na-Al)	0,0259 vekt%	Elektrisk konduktivitet	35,9 mS/m
Totalt nitrogeninnhold (Kjeldahl- N)	0,87 vekt%	Bulkdensitet	560 g/l
Totalt nitrogeninnhold	0,921 vekt%		
Nitratinnhold	0,0231 vekt%		
Ammoniuminnhold	< 0,0008 vekt%		
Totalt fosforinnhold	0,41 vekt%	HYGIENISERING	RESULTAT
Totalt kaliuminnhold	0,7 vekt%	E. coli etter hygienisering	Ikke påvist
Mikronæringsstoffer totalt	3,8 vekt%	Salmonella i kompost	Ikke påvist

METALLER	RESULTAT	KVALITETSKLASSE I DYRKINGSMEDIUM		
		Maks.verdi klasse 0	Maks.verdi klasse 1	Klasse
Bly i dyrkningsmedier (Pb)	12,7 mg/kg TS	40 mg/kg TS	52 mg/kg TS	0*
Kadmium (Cd)	0,39 mg/kg TS	0,4 mg/kg TS	0,8 mg/kg TS	0*
Kobber (Cu)	27,5 mg/kg TS	50 mg/kg TS	150 mg/kg TS	0*
Krom (Cr)	13,0 mg/kg TS	50 mg/kg TS	60 mg/kg TS	0*
Kvikksølv (Hg)	0,085 mg/kg TS	0,2 mg/kg TS	0,6 mg/kg TS	0*
Nikkel (Ni)	18,9 mg/kg TS	20 mg/kg TS	30 mg/kg TS	0*
Sink (Zn)	149 mg/kg TS	150 mg/kg TS	400 mg/kg TS	0*

* Klasse 0 for tungmetaller gir ingen bruksbegrensninger.



BRUKERVEILEDNING FOR SIRKULA KOMPOST

BRUKSBEGRENSNINGER

Sirkula kompost tilhører kvalitetsklasse 0 og kan fritt brukes til privat og profesjonell dyrking av urte- og grønnsaker.

Komposten kan også brukes til andre bruksformål i private hager, parker, grøntarealer og innenfor jordbruk. Tilført mengde må ikke overstige plantenes behov for næringsstoffer.

BRUKSVEILEDNING

Sirkula kompost er et levende produkt med et rikholdig aerobt mikroliv. Kompostens mikroliv forsyner plantene med verdifulle næringsstoffer samtidig som det bygges opp leire- humus komplekser ved hjelp av kompostens organiske materiale. Leire- humus komplekser er nøkkelen til et stabilt jordsmonn, samt å gi jorden god evne til å holde vann og næringsstoffer som frigis over tid.

Det blandes ikke sand eller andre tilslagsstoffer i Sirkula kompost, slik det er tilfelle ved bruk av ferdige dyrkingsmedier. Brukes kompost rett rundt plantenes røtter eller til såing risikerer enn at røttene «brennes», dvs. plantene vil bli ødelagt pga. tilgang til for mange næringsstoffer. Derfor er det viktig at komposten blandes med eksisterende jord eller brukes som toppdekk.

Innblanding i eksisterende jord

Bruk inntil 1 del kompost og 3 deler eksisterende jord. Både planter og mikrolivet er avhengig av god tilgang til oksygen. Sirkula kompost inneholder mye strukturmaterial som bidrar til en luftigere jord samtidig som det tilføres viktige næringsstoffer til eksisterende jord.

Bruk som toppdekk

Brukes Sirkula kompost som toppdekk vil næringsstoffene sakte trenger ned til rotlaget, slik at vegetasjonen kan ta opp næringen. Samtidig beskyttes jordens overflate mot erosjon, uttørking og til en viss grad mot uønsket vegetasjon.

Plen og ferdig- plen: Anbefalt et lag med sirka 1 til 2 cm tykkelse.

Trær, hekk, busker, roser og stauder: Anbefalt et lag med sirka 5 cm tykkelse. Komposten kan også brukes punktuelt rundt noen planter.

En liten haug med Sirkula kompost på toppen av stauder og annen tilsvarende vekst beskytter plantene ekstra godt mot kulde.

Gjødsling

Komposten inneholder en del viktige næringsstoffer som dekker det meste av plantenes behov. Det anbefales årlig bruk av Sirkula kompost for å opprettholde gjødselseffekten samt de gode egenskaper i komposten. Ved dyrking av næringskrevende planter anbefales tilleggsgjødsling i løpet av sesongen.

ANBEFALINGER OM LAGRING OG OPPBEVARING

Bør ikke lagres over lengre tid på arealer der det kan oppstå bekker ved store nedbør, da dette kan redusere kvaliteten i form av at mikrolivet mister tilgang til oksygen. Ubehagelig lukt kan oppstå.

